



SIGUES UN ARTISTA

*Espai
d'automaquillatge*



SIGUES UN ARTISTA

INSTAL·LACIÓ ACTIVA

Sigues un artista! És una instal·lació activa per gaudir de manera amable, guiada i en companyia de l'experiència de maquillar-se, on els mateixos participants són els veritables protagonistes. Amb una estètica cuidada i ambientada en el món del circ.

INSTAL·LACIÓ PER COMPARTIR I REPETIR

Un espai organitzat i estructurat. A l'entrada, un membre de la companyia explica al participant els passos a seguir i tria un model de maquillatge. A l'obrador li farem entrega de tot el material que necessita, per tal que el participant gaudeixi el màxim de la creativitat en el maquillatge i pugui compartir-ho amb l'acompanyant. Durant la nostra estada, podran venir més d'una ocasió i escollir models diferents.

INSTAL·LACIÓ FESTIVA

El maquillatge fa festa. Els tallers de maquillatge a les festes, celebracions, diades, fires són una activitat molt exitosa, que contribueix a aportar color, ambient i festa. A **CIRCulant**, hem volgut crear una activitat al voltant del maquillatge que fos més original, creativa i convivencial.

INSTAL·LACIÓ ARTÍSTICA

Les propostes de maquillatge a escollir són ambientades en el món del circ, dels contes populars, d'animals i de fantasia. També, podem crear plantilles de temàtiques concretes i que la instal·lació **Sigues un Artista!**, giri al voltant d'un altre centre d'interès.



SIGUES UN ARTISTA

SINOPSI

Senzill i fàcil, segueix els passos:



1. Tria quin personatge vols ser.



2. Seu davant d'un tocador com els professionals.



3. Segueix les indicacions de com maquillar-te i Sigues un Artista!



4. Gaudeix de la festa presumint del teu maquillatge!

DESCRIPCIÓ DELS MATERIALS

- Entrada amb tòtems i lones anunciadores i informatives.
- Tanques de fusta que demarquen l'espai.
- Màstils repartits en forma de carpa i engalanats amb garlandes.
- Models de maquillatges per escollir amb els passos a seguir.
- 8 tocadors individuals com els d'un camerino i les seves cadires.
- Tamborets pels acompanyants.
- Estris i aquarel·les professionals de colors variats.
- L'obrador: taula amb totes les pintures i estris.
- 4 talleristes que donen suport, ajuden i organitzen l'espai i l'entrada.



SIGUES UN ARTISTA

FITXA TÈCNICA

Gènere: Instal·lació · Taller

Públic: Tots els públics

Durada: La contractació inclou fins a 180 minuts.

Mida: Espai ideal 7 m x 7 m.
Adaptem la instal·lació a altres dimensions (ja sigui diferents mides com a espais allargats)

Format: Interior · Exterior

Muntatge: 2 hores

Desmuntatge: 1 hora

Personal: 4 persones de la companyia

Per altres formats demana'ns informació.

FITXA ARTÍSTICA

Idea original i producció: CIRCulant

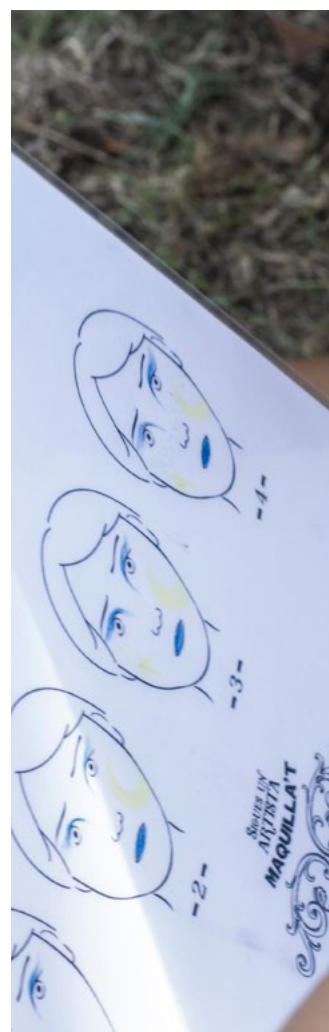
Construcció de materials: Matèria Impar

Disseny gràfic: Clou

Audiovisual i fotografia: Julian Waisbord

Estrena: Juliol 2015, Mataró.
Festa Major Les Santes.

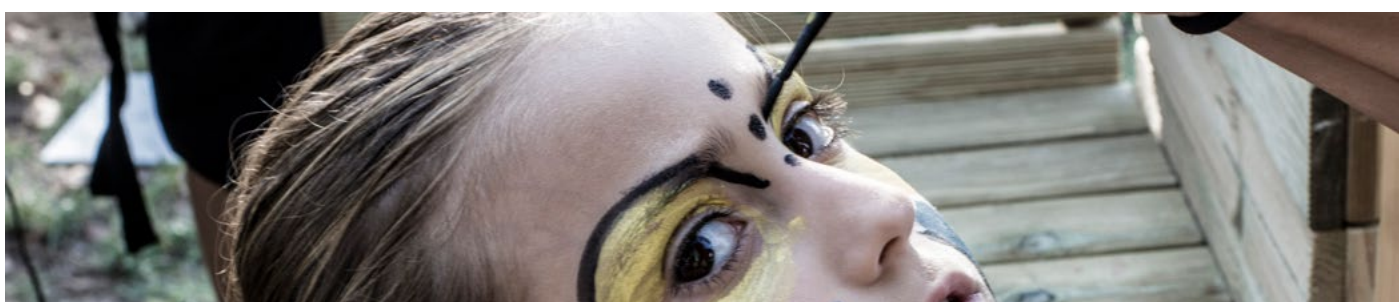
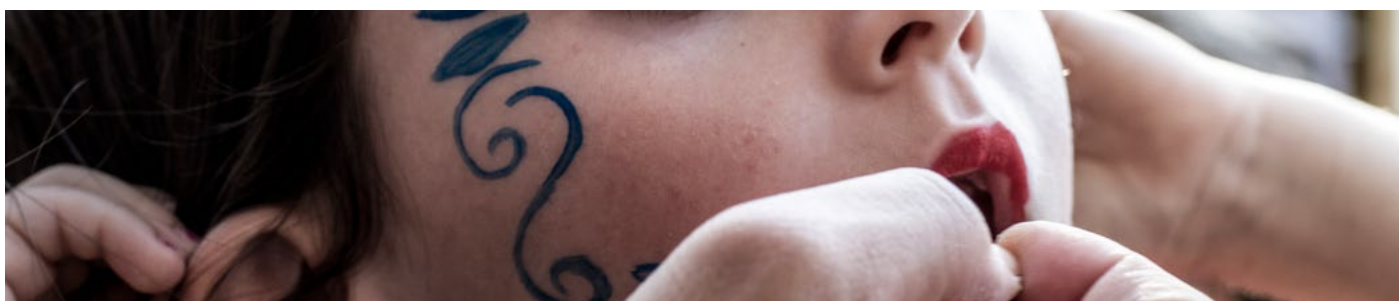
TRAILER
Sigues un artista!



SIGUES UN
ARTISTA

NECESSITATS TÈCNIQUES

- Punt de corrent (els tocadors porten llum. No és imprescindible).
- Punt d'aigua proper.
- En cas de més d'un dia, la possibilitat d'un magatzem proper per muntatge i desmuntatge diari, o en cas de ser espai tancat, de no desmuntatge diari.
- Accedir a l'espai amb vehicle per descàrrega i càrrega.
- Aparcament per a una furgoneta durant l'estada.



BOOKING I INFORMACIÓ:

Jordina Blanch

www.circulant.cat

tfn 616 504 410

jordina@circulant.cat

Twitter

Facebook